


SPORTS
CENTERS



Generalitat de Catalunya

Catalunya mira al mar

Ports Nets és un projecte interregional i transnacional, l'objectiu del qual és ambientalitzar els ports. És a dir, pretén reduir progressivament l'impacte ambiental que generen les activitats portuàries i nàutiques del litoral del sud d'Europa.

En aquesta iniciativa hi participen les regions de Catalunya, les Illes Balears, el Languedoc-Rosselló, Cantàbria i l'Algarve, que han signat un protocol de cooperació per treballar conjuntament. El projecte inclou més de 150 ports marítims i fluvials.

Aquest projecte suposa unificar criteris, definir un valor de distintiu de qualitat i sumar esforços per aconseguir els objectius comuns a tots els ports de les regions participants i, a la vegada, ser el punt de partida per què altres regions europees el coneguin i l'implantin als seus ports.

Des de sempre, a casa nostra, la tradició marinera ha estat molt arrelada i es manifesta avui en els més de 40 ports i marines que donen al nostre litoral la seva particular fisonomia.

Els ports són espais amb moltes utilitats. Són font de riquesa, de llocs de treball, de comerç, de pesca i d'oci. Generen activitat nàutica i mercantil, esport i cultura. Com a centres d'activitats sostenibles, la seva cura i manteniment, compatibles amb la preservació de l'entorn natural, és cosa de tots.

Al port, s'hi duen a terme pràctiques diverses que han de tenir un objectiu comú: garantir la seva continuïtat a partir de la sostenibilitat de les seves actuacions.

Aquest és el compromís col·lectiu al qual estem tots cridats. Aquest fullet pretén donar les indicacions necessàries per a aquestes actuacions sostenibles. Fem-ho possible entre tots!



Un port net és un mar viu



Al port o navegant, compte amb l'entorn:

- Cal no llençar mai escombraries per la borda.
- A l'aigua del port, cal no abocar-hi restes de la pesca o de qualsevol matèria orgànica.
- Cal reciclar abans de llençar i dipositar tots els residus als seus contenidors.
- Cal buidar les aigües de sentina i les residuals utilitzant els aspiradors del port.
- Cal estalviar aigua dolça i utilitzar mànegues de raig interromput.
- Cal evitar el soroll i la velocitat excessiva.
- Cal evitar el vessament de combustible a l'aigua.
- Cal no llençar mai al mar, o a l'aigua del port, olis, pintures, dissolvents ni qualsevol altre residu líquid o sòlid.
- Cal fer servir sempre detergents biodegradables.
- Cal utilitzar els serveis sanitaris del port.
- Cal evitar fondejar sobre praderies de Posidònia.
- Cal llevar l'àncora verticalment per no malmetre la flora i la fauna del fons del mar.



Flabellina (*Flabellina affinis*)



Nero (*Epinephelus marginatus*)



Llagosta (*Palinurus elephas*)



Estrella vermella (*Echinaster sepositus*)



Espirògraf (*Spirographiis spalanzani*)



Borm groc (*Cotylorhiza tuberculata*)



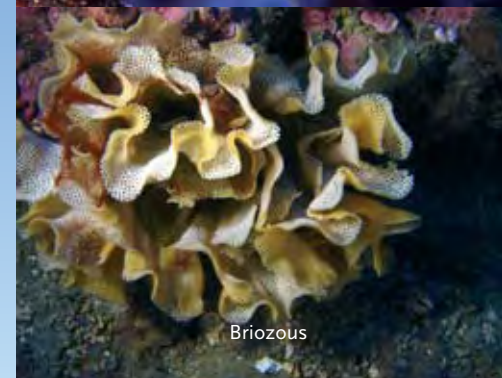
Esponja (*Oscarella lobularis*)



Plomall de mar o palmereta (*Spirographiis spalanzani*)



Corall vermell (*Corallium rubrum*)



Briozous



Gorgònia vermella (*Paramuricea clavata*)

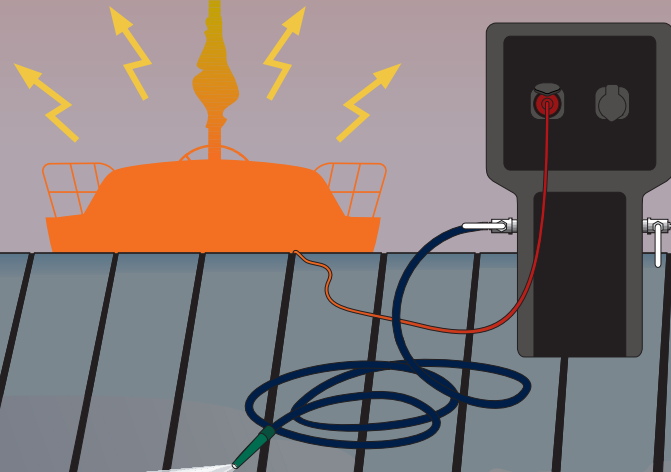


Vaqueta suïssa (*Peltodoris atromaculata*)

Aigua i energia

L'ús d'aigua sanitària calenta és una de les despeses energètiques de les dependències portuàries. Cal tenir en compte que esbandir o rentar un vaixell suposa un consum mínim de 50 litres d'aigua i que una mànega rajant lliurement consumeix uns 10 o 15 litres d'aigua per minut. L'aigua dolça i potable que es llença al port es perd i es malmet inútilment.

L'electricitat, el gas natural, el gasoil o la gasolina són recursos energètics que es consumeixen a les instal·lacions portuàries. Tanmateix, l'energia no és una font inesgotable, per la qual cosa convé utilitzar-la de manera eficient i fer tot el que estigui al nostre abast per estalviar-ne.



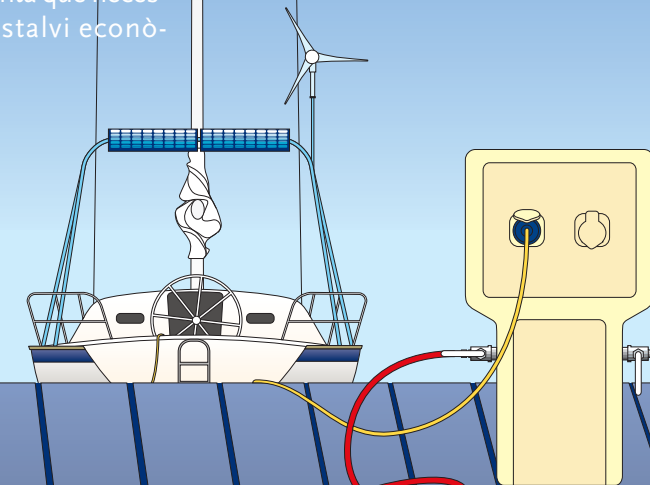
Principals mesures per estalviar aigua:

- Utilitzar mànegues de raig interromput.
- Netejar el vaixell només quan calgui.
- Emprar sistemes amb aigua a pressió o reguladors de cabal.
- Fer un ús racional de l'aigua.

L'eficiència energètica és cabdal per estalviar recursos naturals. Cal tenir en compte que una instal·lació de plaques solars d'un metre quadrat permet aportar la totalitat d'aigua calenta que necessita diàriament una persona i un estalvi econòmic important.

Com podem millorar l'eficiència energètica?

- Instal·lant làmpades eficients d'última generació.
- Instal·lant sistemes de regulació i control de l'enllumenat.
- Fent un ús eficient de l'energia i consumint-ne només quan calgui.
- Aplicant energies renovables: solar i eòlica.



Aigües de sentina

La destrucció dels mars i dels oceans té moltes causes, però una de molt important és la provocada pels abocaments que s'hi fan. Aquests abocaments representen tres quartes parts de la contaminació dels oceans.

A la sentina d'un vaixell, hi van a parar quantitats d'hidrocarburs o d'olis barrejats amb aigua de mar, de pluja o de la neteja. Si aquesta aigua va a parar al mar, és com si hi aboquéssim directament aquests hidrocarburs o olis provocant la mort de peixos i d'altres organismes marins.

Com podem evitar-ho?:

- Buidant l'aigua de sentina a les instal·lacions del port.
- Instal·lant filtres d'hidrocarburs a les bombes de buidatge.

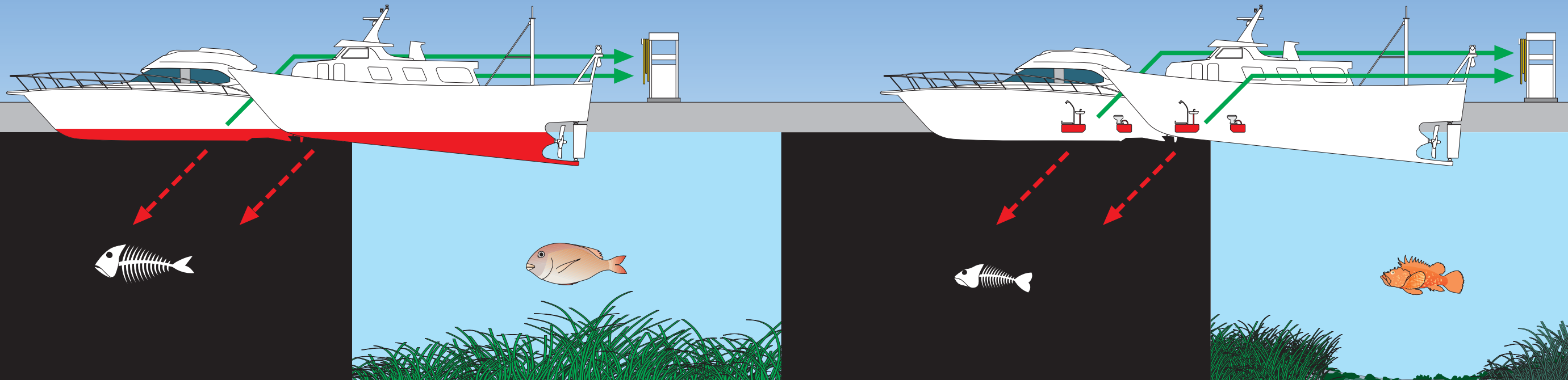
Aigües residuals

Els sanitaris, les dutxes i les aigüeres de la majoria d'embarcacions no poden abocar directament al mar les aigües residuals generades. Mantenir la qualitat de les aigües del port, del mar o de les zones de bany és important per raons sanitàries, paisatgístiques i socials.

Els bacteris que viuen al mar consumeixen oxigen quan descomponen els materials orgànics de les aigües residuals abocades. La falta d'oxigen a l'aigua i els elements contaminants provoquen la mort de multitud de peixos i d'altres organismes marins.

Com podem contribuir a mantenir les aigües netes?

- Buidant els dipòsits d'aigües residuals a les estacions de recollida dels ports.
- Utilitzant els serveis sanitaris públics del port.



Combustible i hidrocarburs

La càrrega de carburants és una activitat en la qual, si no es prenen precaucions, es poden produir abocaments. El combustible cau sobre la coberta, borbolla i finalment va a parar a l'aigua. Cal tenir en compte que les substàncies químiques i els metalls pesants que contenen els carburants poden produir efectes devastadors sobre la vida marina.

Com hem de carregar el carburant?

- Fent-ho a poc a poc per evitar que borboli.
- Disposant de material absorbent d'hidrocarburs per a fuites accidentals.
- Instal·lant sistemes que recullin el carburant quan borbolla.
- Instal·lant un dipòsit de retenció a la coberta.
- Sabent la quantitat que en podem carregar. Utilitzant nivells visuals.

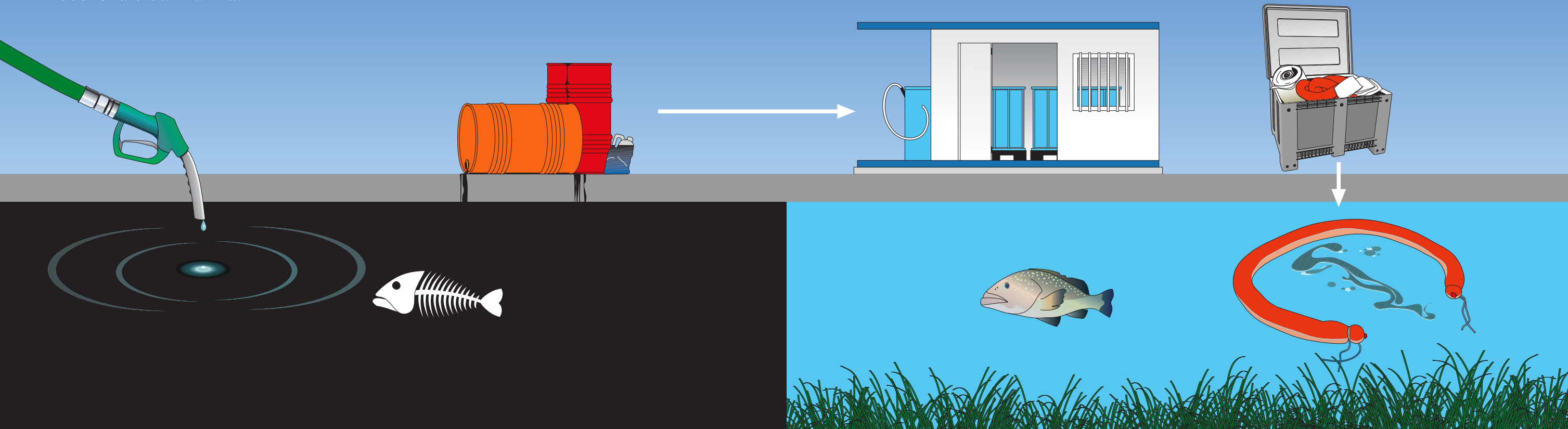
Olis

L'oli és un fluid contaminant imprescindible per al bon funcionament dels motors. Els olis usats, tant domèstics com industrials, tenen un impacte negatiu sobre el medi si no se'n fa una gestió de recollida i tractament adequats:

- Si els aboquem a terra, als corrents d'aigua o al clavegueram afecten rius i aqüífers.
- Al mar contaminen milions de litres d'aigua.
- Si es cremen sense condicions adequades provoquen emissions de gasos contaminants a l'atmosfera.

Què hem de fer?

- Disposar de material absorbent per a petits abocaments.
- Portar l'oli usat al contenidor específic que hi ha al port.
- Revisar periòdicament el vaixell per evitar els degoteigs i les fuites innecessàries d'oli.



Varador. Reparacions i manteniment

En l'activitat que es porta a terme al varador es realitzen operacions perilloses quan s'utilitzen productes que poden afectar el medi ambient i contaminar l'aigua del port i l'atmosfera. A més, el manteniment dels vaixells genera una forta despesa d'aigua i una gran quantitat de residus, voluminosos i peri-

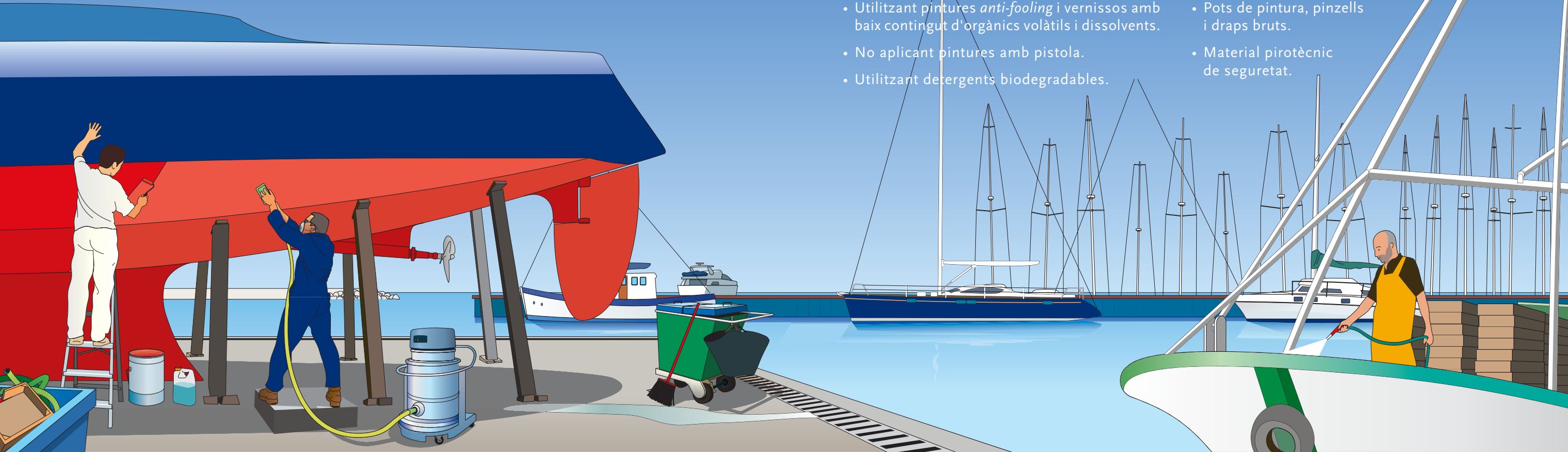
llosos, que cal recollir-los i llençar-los als contenidors corresponents del port. Al varador, hi trobem la reixa d'intercepció. Aquestes reixes són canals que eviten que els residus líquids i les aigües de pluja que cauen sobre el sòl i que poden arrossegar restes de residus vagin a parar a l'aigua del port.

Com hem de fer aquestes activitats?

- Recollint els residus sòlids i escombrant la superfície de treball abans de netejar-la amb aigua.
- Mantenint tots els productes que s'utilitzen al lloc adequat per evitar accidents i minimitzar el risc de contaminació.
- Utilitzant maquinària equipada amb aspirador.
- Utilitzant lones i barreres de protecció per polir i decapar.
- Utilitzant pintures *anti-fouling* i vernissos amb baix contingut d'orgànics volàtils i dissolvents.
- No aplicant pintures amb pistola.
- Utilitzant detergents biodegradables.

Els principals residus perillosos generats en les activitats de manteniment són:

- Bateries i piles.
- Dissolvents i vernissos.
- Fustes, ferralla i voluminosos.
- Oli.
- Paper i cartró.
- Plàstics i envasos.
- Pots de pintura, pinzells i draps bruts.
- Material pirotècnic de seguretat.



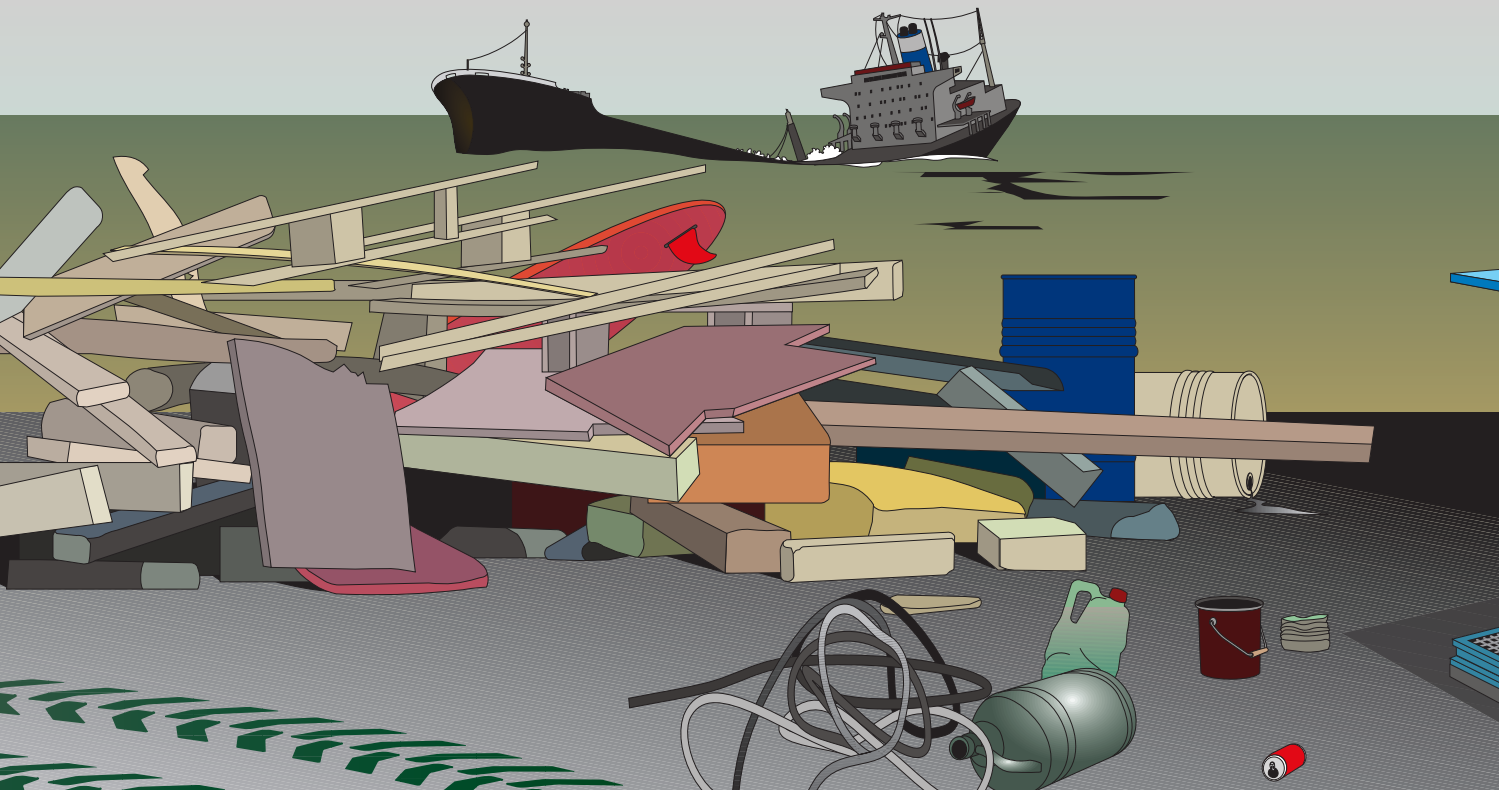
Punt Net

La gestió adequada dels residus que es generen al port i a les embarcacions evita la seva dispersió i la contaminació de l'aigua i de l'atmosfera. El Punt Net és l'àrea on se centralitza la recollida selectiva i on es troben els contenidors per a: vidre, paper i cartró i envasos lleugers.

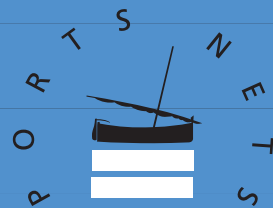
Els residus que per la seva grandària i el seu pes es fa difícil tragar-los o manejar-los i, fins i tot, encabir-los dins dels contenidors estàndards, cal dipositar-los sempre en els llocs específics convenientment indicats. En poden ser exemples: electrodomèstics, restes de mobles, xarxes, fustes o ferralla.

D'altra banda, hi ha una tipologia de residus que requereix recollides específiques i centres d'agrupament que permetin tenir una massa crítica necessària per gestionar-los correctament amb uns costos raonables. Aquests residus, potencialment perillosos, requereixen d'un sistema d'emmagatzematge amb mesures de seguretat:

- Bateries i piles.
- Bengales.
- Dissolvents i productes químics.
- Hidrocarburs i residus oliosos.
- Làmpades i fluorescents.
- Olis usats.
- Pintures i vernissos.
- Pneumàtics



www.portsnets.info



- Ports de la Generalitat
- Ports esportius en concessió
- Ports industrials
- Ports comercials
- Ports esportius
- Ports pesquers
- Embarcadors