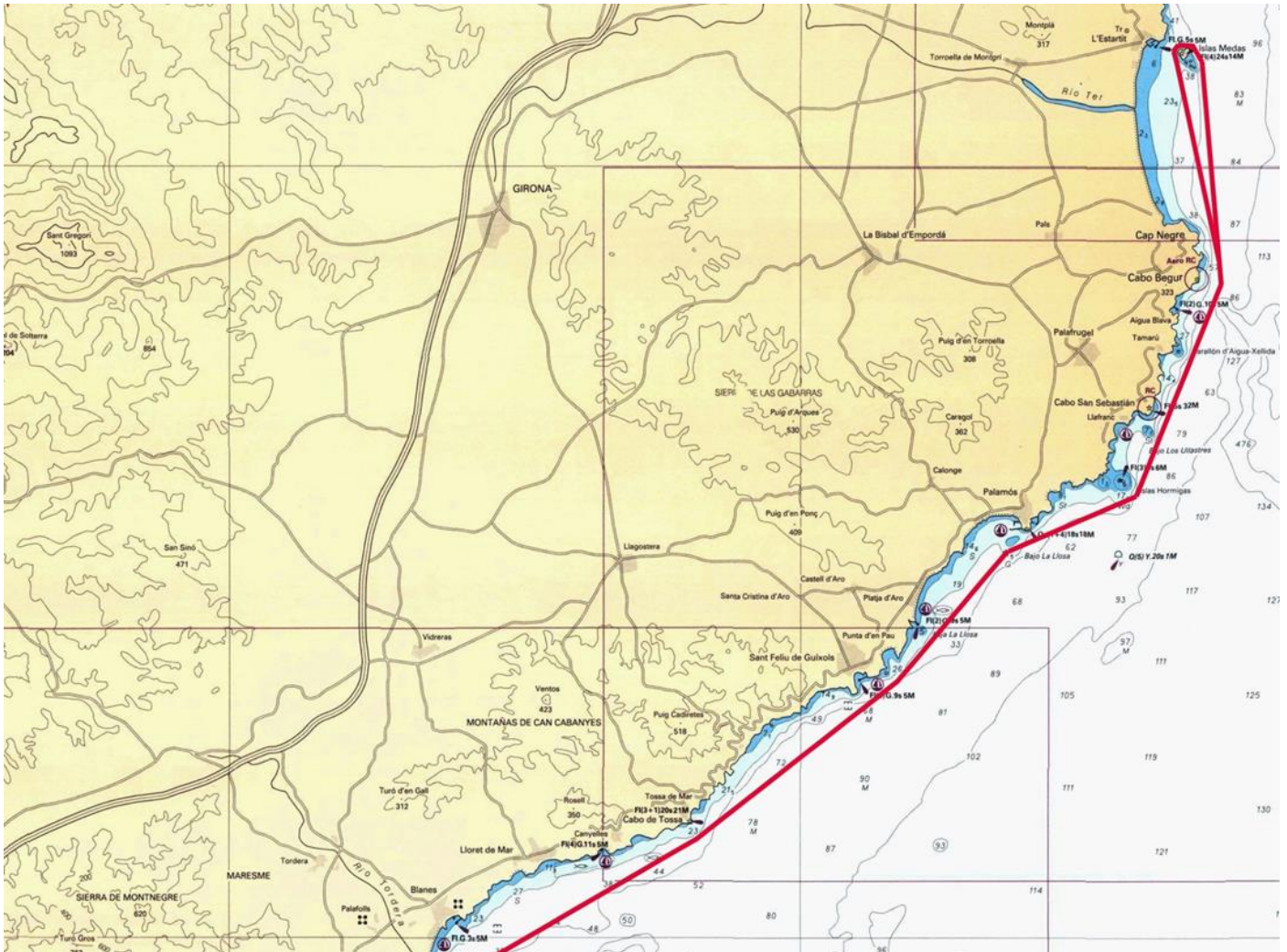


ANNEX 1: RECORREGUT



FAR LLOSA PALAMÓS

LATITUD: 41°50'05.30N

LONGITUD: 03°07'23.45E

TIPUS DE MARCA: Columna de perill aïllat, esfera sobre esfera

ALTURA DEL PLA FOCAL: 10 metres

CARACTERÍSTIQUES DE LA LLUM: GpD(2)

RITME DE LA LLUM: L 0,5 oc 1,5 L 0,5 oc 4,5

PERÍODE DE LA LLUM: 7 segons

COLOR DE LA LLUM: blanca

ABAST NOMINAL NOCTURN: 5NM



LES ILLES MEDES

(Dades del far marcat amb **X**)

LATITUD: 42°02'52.42N

LONGITUD: 03°13'18.21E

TIPUS DE MARCA: Edifici blanc amb torre

ALTURA DEL PLÀ FOCAL: 87 meters

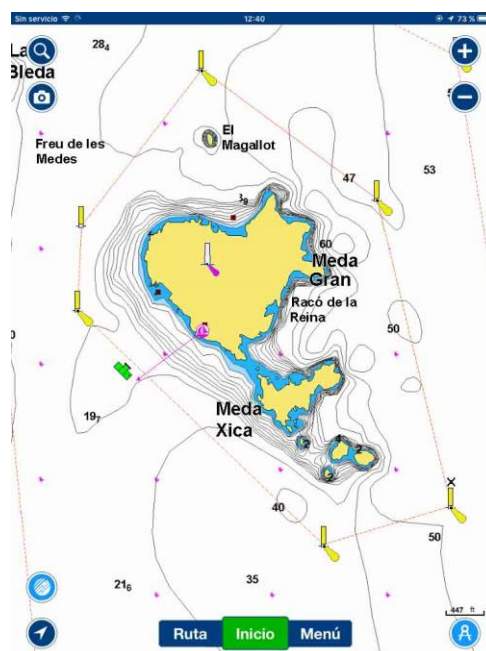
CARACTERÍSTIQUES DE LA LLUM: GpD (4)

RITME DE LA LLUM: [(L 1 oc 3) tres vegades] L 1 oc 11

PERÍODE DE LA LLUM: 24 segons

COLOR DE LA LLUM: blanca

ABAST NOMINAL NOCTURN: 14NM



Les coordenades indicades en aquest document son orientatives i aproximades. Errors en el seu posicionament no seran motiu per sol·licitar reparació.

Blanes, Abril de 2017.

